



• COMPRESORES DE PISTÓN SERIE SB •

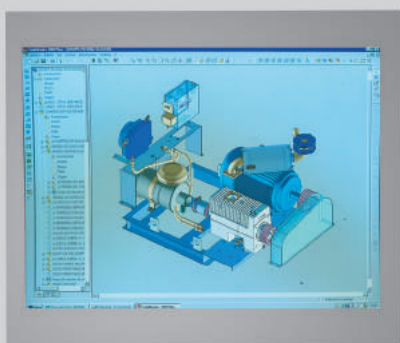
Experiencia, tecnología y calidad



Experiencia

En el GRUPO BETICO líder nacional en la fabricación y comercialización de compresores, desde el año 1925 hemos diseñado y construido compresores de aire de alta calidad.

Les presentamos esta nueva serie de compresores de tornillo, que viene avalada por más de 20 años de experiencia en el diseño y la producción de compresores de esta tecnología, tanto industriales como de obra pública. Todo ello junto a su reconocida calidad, fiabilidad, e inmejorable servicio posventa, han dado a los compresores BETICO un prestigio difícilmente superable.



Diseño y tecnología

Continuas inversiones en I+D, dedicadas a la exploración de nuevas ideas, y la utilización de los más avanzados sistemas de diseño asistido por ordenador, nos permiten estar en la vanguardia de la industria del aire comprimido, y buscar nuevas formas de satisfacer las cambiantes necesidades de un tejido industrial, cada vez más sofisticado e interesado por la eficiencia y el ahorro energético.



Calidad total

Todos los procesos que realiza el GRUPO BETICO, en el territorio nacional están certificados según el sistema de CALIDAD TOTAL ISO 9001: 2008, lo que asegura la calidad total en el diseño, el desarrollo, la producción y la asistencia técnica y comercial de todos los compresores BETICO.

Para conseguir este objetivo estamos trabajando con sistemas de mejora continua, que han sido asimilados por todo el personal.

Serie SB — fiabilidad y rentabilidad



Compresor Insonorizado SB-SD

- **Cumple las normas de emisión sonora**

Gracias a la amplia experiencia de BETICO en el diseño de compresores diesel insonorizados, hemos desarrollado este nuevo compresor que cumple las nuevas DIRECTIVAS EUROPEAS DE EMISIÓN SONORA DE MÁQUINAS PARA TRABAJAR AL AIRE LIBRE CEE 2000/14., e inclusive cumple las futuras del año 2006.

Este compresor puede trabajar sin molestar en zonas urbanas e inclusive al lado de hospitales.

- **Carrocería protegida contra las más adversas condiciones**

La carrocería está construida con chapa de acero galvanizada en caliente pintada epoxi secada al horno.

Su diseño compacto con refuerzos interiores, garantiza su robustez y ligereza manteniendo su estética a lo largo de los años.

- **Totalmente autónomo**

La unidad dispone de todos los elementos necesarios para un funcionamiento autónomo.

Dispone de un completo cuadro de control, así como de válvula de seguridad y depósito amortiguador en la impulsión todo integrado dentro de la carrocería.

- **Total accesibilidad**

Con la simple apertura del capo superior de compresor, están al alcance de la mano todos los elementos que requieren mantenimiento.

- **Motores refrigerados por aire simplemente los mejores**

Las soluciones más simples a menudo son las mejores, como han demostrado los motores refrigerados por aire Deutz las últimas décadas. Son la solución ideal para las severas condiciones de trabajo que se dan en las obras (polvo, frío y calor extremo, etc...). En estos motores los problemas con los líquidos refrigerantes son cosa del pasado.

- **Cumplen las estrictas normas de emisión de humos**

La alta tecnología de Deutz, líder mundial en motores de gama media, le permite ser el único capaz de ofrecer una amplia gama de motores refrigerados por aire que cumplen las nuevas normas de emisión de humos.

Flexibilidad y facilidad de montaje



Accionamiento por Motor Diesel

Conjunto motocompresor, completamente autónomo, accionado directamente por motor diesel, embridado al compresor, formando un robusto y compacto conjunto.

Va equipado con cuadro de control, batería con cierre de seguridad, depósito de gasoil, bastidor, carrocería, etc.



Accionamiento por Correas

Compresor con volante-polea, para ser accionado por la toma de fuerza del camión P.T.O.

Este compresor ha de ser montado en la parte superior del bastidor de la cabeza tractora. Su montaje es sumamente fácil, ya que solamente es necesario amarrar el compresor al bastidor del camión, colocar una polea en la toma de fuerza del camión y unir ésta con la del compresor mediante correas.



Accionamiento por Motor Hidráulico

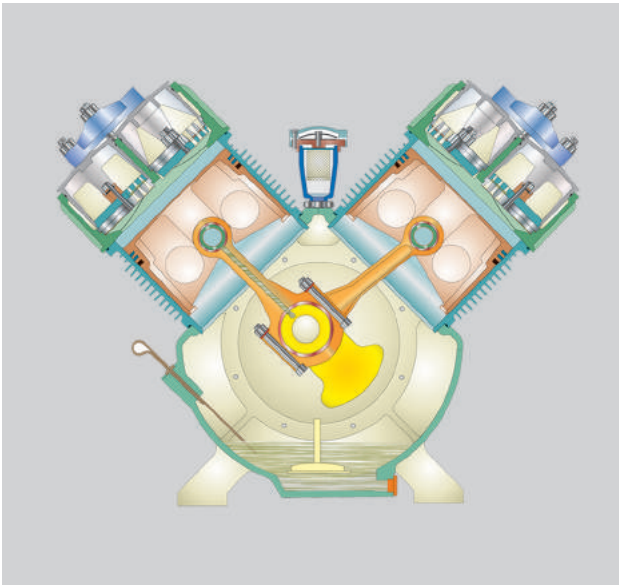
Conjunto motocompresor, accionado directamente por motor hidráulico, embridado al compresor, formando un robusto y compacto conjunto. Equipado con refrigerador para el enfriamiento del aceite del circuito hidráulico y con ventilador accionado por el cigüeñal del compresor.

Esta es la solución ideal cuando se requiera una buena relación entre autonomía y peso y si se dispone de bomba en el camión.



Accionamiento por Motor Eléctrico

Conjunto motocompresor, accionado directamente por motor eléctrico, embridado al compresor. Va equipado con cuadro de maniobra y puede estar dotado de regulación para trabajar largos períodos a presión de trabajo constante. Ésta es la solución más adecuada para montar en Camiones, cuando se dispone de corriente eléctrica y para instalaciones fijas en toda clase de Industrias.



Compresores SB con engrase, de baja presión

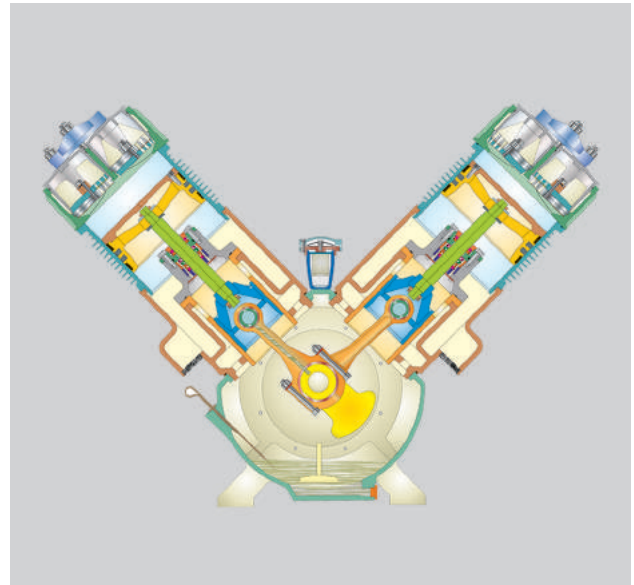
Los compresores de la serie SB, son máquinas de pistón de una etapa. Por su simple y robusto diseño son los más adecuados para el transporte de áridos en ambientes polvorientos.

La gran calidad de los materiales empleados, permite trabajar durante miles de horas sin más mantenimiento que el cambio de aceite, a pesar de que pequeñas cantidades de árido entren a través de los filtros de aspiración.

Gracias a su diseño modular, hay un modelo adecuado para cada una de las necesidades que presenta el transporte neumático de los siguientes productos:

- Cemento
- Yeso
- Arena
- Borax, etc.

En general, para todo tipo de transporte neumático donde sean admisibles pequeñas cantidades de aceite en el aire comprimido.



Compresores SB-J sin engrase, "OilFree" de baja presión

Los compresores de la serie SB-J, son máquinas de pistón, de una etapa, SIN ENGRASE en la cámara de compresión y por lo tanto, suministran aire comprimido absolutamente exento de aceite.

El uso de empaquetaduras de gran tamaño y alta calidad nos permite garantizar miles de horas de funcionamiento real EXENTO DE ACEITE.

El diseño especial, de la cruceta y vástago en una sola pieza, hace que sea un compresor realmente compacto con un perfecto alineamiento del pistón.

Por su baja velocidad de funcionamiento, gran robustez de diseño, calidad de fabricación y de los productos empleados, los SB-J tienen una fiabilidad sin igual en este tipo de compresores.

Esta gama de compresores, es ideal para transportar todo tipo de materiales, donde necesitemos absoluta garantía de aire comprimido EXENTO DE ACEITE, como son:

- Harinas
- Cereales
- Piensos
- Plásticos, etc.

Características técnicas

CARACTERÍSTICAS TÉCNICAS

MODELO	Velocidad r.p.m.	Caudal m³/min	Presión bar	Motor	Consumo Kw	Dimensiones mm.	Peso Kg.
ACCIONAMIENTO POR P.T.O.							
SB-1	1.000	5,8	2		15,4	1.070x625x790	230
SB-1	1.500	8,7	2		24,2	1.070x625x790	230
SB-2	1.000	7,38	2		20,6	1.070x625x798	230
SB-2	1.200	8,8	2		24,7	1.070x625x798	230
ACCIONAMIENTO POR DIESEL DEUTZ							
SB-D ⁽¹⁾	1.800	8,9	2	F-3L912	24,3	1.450x980x1.144	680
SB-D-(C.E.E.)	1.800	8,9	2	D2011L04i	24,3	1.450x980x1.144	680
SB-SD ⁽²⁾	1.800	8,9	2	F4L-2011	24,3	2000x1050x1200	972
SB-3D	1.500	14,6	2	F-6L912	48,4	2.180x1.220x1.300	1.200
ACCIONAMIENTO POR MOTOR HIDRAÚLICO							
SB-1H	1.800	10,4	2		28	1.081x1.070x860	350
ACCIONAMIENTO POR MOTOR ELÉCTRICO 50 HZ.							
SB-10	1.000	5,8	2	18,5	15,4	1.455x1.070x885	480
SB-15	1.500	8,7	2	30	24,2	1.455x1.070x885	460
SB-20	1.000	7,3	2	22	20,6	1.455x1.070x890	520
SB-30	1.000	11,6	2	37	30,5	1.870x1.220x990	800
SB-35	1.500	17,4	2	55	48,4	1.870x1.220x990	760
SB-40	1.000	14,6	2	45	40,4	1.870x1.220x995	875
ACCIONAMIENTO POR MOTOR ELÉCTRICO 60 HZ.							
SB-10	1.200	7	2	18,5	18,5	1.455x1.070x885	480
SB-20	1.200	8,7	2	30	24,7	1.455x1.070x890	560
SB-30	1.200	13,9	2	37	36,6	1.870x1.220x990	800
SB-40	1.200	17,5	2	55	48,5	1.870x1.220x995	850
EXENTO DE ACEITE "OIL FREE"							
SB-10J	1.000	5,5	2	18,5	16,2	1.485x1.340x990	600
SB-30J	1.000	11	2	37	32	1.869x1.340x980	1.050

⁽¹⁾ sólo a la exportación fuera de la UE.

⁽²⁾ Paquete con cubierta con aislamiento acústico.



MIGUEL CARRERA Y CIA, S.A.

Empresa del grupo BETICO

P.O. Box 350-01080 VITORIA - ESPAÑA
Tel. 945 12 83 83* - Fax: 945 28 26 30/945 26 02 88
Internet: www.betico.com

Dada la continua evolución de nuestros productos, los datos de este catálogo pueden ser modificados sin previo aviso por tanto ninguno de ellos supone compromiso o garantía de MIGUEL CARRERA Y CIA., S.A.

Es propiedad de Miguel Carrera y Cia., S.A. Prohibida su reproducción